

Warunki gwarancji:

1. INCOTEX POLSKA Sp. z o.o. gwarantuje sprawne działanie urządzenia, pod warunkiem korzystania z niego zgodnie z przeznaczeniem i warunkami techniczno-eksploatacyjnymi opisanymi w instrukcji obsługi.
2. Gwarancja jest udzielana na okres 60 (sześćdziesięciu) miesięcy, liczony od daty sprzedaży urządzenia.
3. Gwarancją nie jest objęty spadek strumienia świetlnego w granicach zgodnych ze specyfikacją oprawy ani zmiana barwy modułów LED, które są zjawiskiem normalnym i naturalnym.
4. Realizacja uprawnień gwarancyjnych odbywa się po przedstawieniu dowodu zakupu urządzenia.
5. Za naprawę gwarancyjną uznaje się usunięcie wad i usterek powstałych na skutek błędów produkcyjnych lub wad materiałowych.
6. Wymiana lub naprawa urządzenia nie powoduje ponownego biegu okresu gwarancyjnego.
7. W przypadku braku możliwości wymiany urządzenia na ten sam model z powodu wycofania danego modelu z oferty lub braku jego dostępności, INCOTEX POLSKA Sp. z o.o. może wymienić urządzenie na inny model o podobnej charakterystyce, który może nieznacznie różnić się wzorem i właściwościami od pierwotnego urządzenia.
8. Odpowiedzialność gwarancyjna zostaje wyłączona w przypadku stwierdzenia:
 - niezastosowania się do wytycznych i wymogów niniejszej instrukcji obsługi, w szczególności w przypadku zainstalowania urządzenia niezgodnie z obowiązującymi przepisami lub w środowisku niezgodnym z warunkami instrukcji,
 - uszkodzeń mechanicznych lub innych niezwiązanych z eksploatacją urządzenia,
 - uszkodzeń wynikłych na skutek zdarzeń losowych, takich jak przepięcia, prądy zwarciowe, skoki napięć, powódź, zalanie,
 - dokonywania nieautoryzowanych napraw oraz zmian konstrukcyjnych,
 - usunięcia tabliczki znamionowej urządzenia.
9. INCOTEX POLSKA Sp. z o.o. nie ponosi odpowiedzialności za szkody pośrednie, następcze, utracone korzyści, przestoje produkcyjne, straty danych lub utratę zysków wynikające z wystąpienia wady w reklamowanym urządzeniu.
10. Gwarancja nie obejmuje kosztów instalacji, montażu i demontażu urządzenia.
11. W przypadku wykonania naprawy nie zakwalifikowanej jako gwarancyjna, klient pokrywa wszelkie koszty związane z naprawą.
12. Zgłoszenie reklamacyjne powinno nastąpić pisemnie lub drogą elektroniczną na adres e-mail, wraz z opisem wady oraz kopią dowodu zakupu.
13. Reklamacje będą rozpatrywane w terminie do 21 dni roboczych od dnia otrzymania kompletnego zgłoszenia reklamacyjnego oraz dostarczenia urządzenia do siedziby INCOTEX POLSKA Sp. z o.o.

Uwagi i reklamacje dotyczące produktu prosimy kierować do:

INCOTEX POLSKA Sp. z o.o., ul. Legionowa 44/3, 05-270 Marki, e-mail: incotex@incotex.pl

<https://incotex.pl>

Konserwacja

Konserwację wykonywać przy odłączonym zasilaniu po wystygnięciu lampy.

Zaleca się okresowe 1-2 razy w roku przeprowadzanie czynności konserwacyjnych, w tym skontrolowanie poprawnej pracy styków i oczyszczenie lampy.

Produkt należy czyścić miękką szmatką – suchą lub lekko zwilżoną. Nie używać przedmiotów ostrych lub szorujących oraz chemicznych środków czyszczących.

Ochrona środowiska



Oznakowanie wskazuje na konieczność selektywnego zbierania zużytego sprzętu elektrycznego i elektronicznego. Po zakończeniu okresu użytkowania produktu należy go oddać do odpowiedniego punktu zbiórki zużytego sprzętu elektrycznego i elektronicznego.

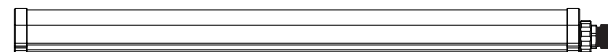
Produkt spełnia wymagania dyrektyw UE: 2014/35/UE (LVD), 2014/30/UE (EMC), 2011/65/UE (RoHS).

Ten produkt zawiera źródło światła o klasie efektywności energetycznej (KEE):

Model	SR05-18W-630		SR05-32W-1230		SR05-45W-1530	
Wersja	S-140lm/W		S-140lm/W		S-140lm/W	
Barwa światła	4000K	6000K	4000K	6000K	4000K	6000K
KEE	D	D	D	D	D	D

INSTRUKCJA OBSŁUGI LAMP HERMETYCZNYCH LED

Modele: SR05-18W-630
SR05-32W-1230
SR05-45W-1530
Wersja: S-140lm/W



INCOTEX POLSKA Sp. z o.o.
ul. Legionowa 44/3; 05-270 Marki
e-mail: incotex@incotex.pl;
<https://incotex.pl>

Wyprodukowano w Chinach

Przeznaczenie produktu

Produkt do zastosowań profesjonalnych i/lub inwestycyjnych.

Oprawa jest przeznaczona do oświetlenia m.in. hal magazynowych, produkcyjnych, garaży, parkingów podziemnych.

Wyrób może być stosowany wewnątrz i/lub na zewnątrz pomieszczeń.

Oprawa jest wyposażona w niewymienne dla użytkownika końcowego źródło światła - moduł LED.

Lampa wyposażona jest w zatraskowe uchwyty mocujące umożliwiające łatwy montaż sufitowy lub ścienny.

Parametry techniczne

Napięcie zasilania: AC 200-240 V / 50-60 Hz

Diody LED: SMD2835

Efektywność: 140 lm/W

Współczynnik mocy: >0,95

Podłączenie zasilania: jednostronne/dwustronne

Okablowanie przelotowe: 2x1.5mm²

Stopień ochrony: IP65

Stopień odporności : IK08

Klasa ochrony przed porażeniem elektrycznym: II

Żywotność lampy: >50000h

CRI: Ra >80

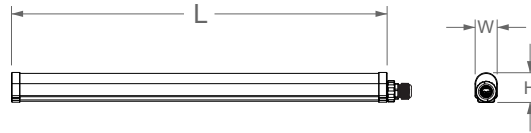
SDCM < 6

Zakres temperatur pracy: -20°C do + 50°C

Wilgotność względna: 10 do 80%

Materiał obudowy: poliwęglan

Kolor obudowy: szary



Model	Wersja	Moc*	Strumień świetlny*	Kąt rozsyłu	Barwa światła	Wymiary LxWxH	Waga
SR05-18W-630	S-140lm/W	18W	2520lm	120°	4000K / 6000K	600x36x48mm	0,3kg
SR05-32W-1230	S-140lm/W	32W	4480lm	120°	4000K / 6000K	1200x36x48mm	0,4kg
SR05-45W-1530	S-140lm/W	45W	6300lm	120°	4000K / 6000K	1500x36x48mm	0,5kg

*w tabeli podano moc znamionową i znamionowy strumień świetlny oprawy. Tolerancja mocy i strumienia świetlnego +/- 10%.

Instrukcje bezpieczeństwa

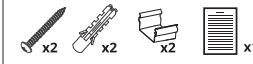
- Źródło światła oraz osprzęt sterujący w tej oprawie mogą być wymieniane jedynie przez wykwalifikowany personel.
- Nie wolno montować oprawy z widocznymi uszkodzeniami klosza lub przewodu zasilającego.
- Przed przystąpieniem do montażu zapoznaj się z instrukcją.
- Montaż i konserwacja powinny być wykonywane wyłącznie przez osoby dorosłe, posiadające odpowiednie uprawnienia.
- Produkt nie jest przeznaczony do obsługi przez dzieci ani osoby bez odpowiednich kwalifikacji.
- Wszelkie czynności należy wykonywać przy odłączonym zasilaniu oraz po wystygnięciu oprawy.
- Należy zachować szczególną ostrożność podczas pracy z urządzeniem.
- Nie należy wpatrywać się bezpośrednio w źródło światła.
- Wyrobu nie można użytkować w miejscu, w którym panują niekorzystne warunki otoczenia np. woda, wibracje, atmosfera wybuchowa, opary lub wyziewy chemiczne itp.
- Nieprawidłowy montaż lub użytkowanie niezgodne z instrukcją może prowadzić do pożaru, porażenia prądem, uszkodzenia produktu lub zagrożenia życia.
- Producent nie ponosi odpowiedzialności za ewentualne szkody powstałe w wyniku nieprzestrzegania niniejszych instrukcji.

INSTRUKCJA MONTAŻU

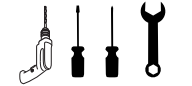
Instrukcje bezpieczeństwa

1. Montaż powinna wykonać osoba posiadająca odpowiednie uprawnienia elektryczne.
2. Wszelkie czynności należy wykonywać przy odłączonym zasilaniu oraz po wystygnięciu oprawy.
3. Nigdy nie należy dotykać włączanej oprawy.
4. W przypadku uszkodzenia należy natychmiast odłączyć oprawę od zasilania. Nie próbuj samodzielnie naprawiać oprawy.
5. Naprawa może być wykonana wyłącznie w autoryzowanym serwisie.

Zestaw zawiera

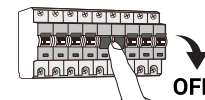


Potrzebne narzędzia



Model	Moc	Rozstaw otworów
SR05-18W-630	18W	470mm
SR05-32W-1230	32W	1020mm
SR05-45W-1530	45W	1320mm

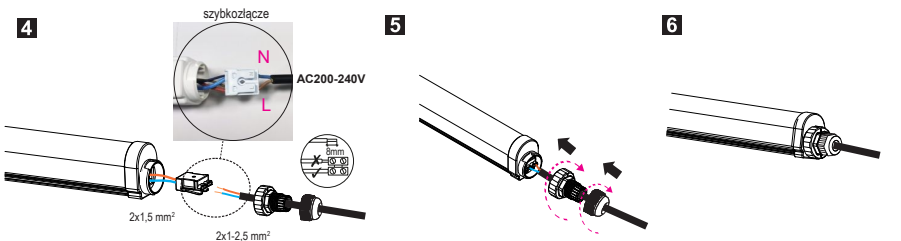
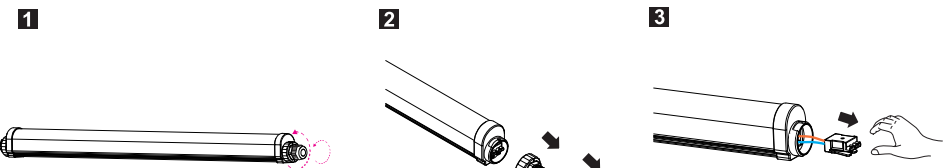
W linii	Model	Max liczba w linii (szt.)
SR05-18W-630	60	
SR05-32W-1230	30	
SR05-45W-1530	20	



UWAGA

Wyłączyć zasilanie przed instalacją

1. Wywiercić w ścianie otwory $\phi 6mm$ zgodnie z rozstawem otworów podanym w tabeli
2. Zamocować kolki rozporowe a następnie przykręcić uchwyty mocujące przy pomocy wkrętów
3. Przymocować oprawę do uchwytów mocujących
4. Sprawdzić działanie



UWAGA

Po instalacji włączyć zasilanie

