

Warunki gwarancji:

1. INCOTEX POLSKA Sp. z o.o. gwarantuje sprawne działanie urządzenia, pod warunkiem korzystania z niego zgodnie z przeznaczeniem i warunkami techniczno-eksploatacyjnymi opisanymi w instrukcji obsługi.
2. Gwarancja jest udzielana na okres 24 miesięcy licząc od daty sprzedaży urządzenia. Okres trwania gwarancji obowiązuje przy użytkowaniu urządzenia nie dłuższym niż przez 4000 godzin rocznie.
3. Reklamacja może zostać przyjęta jedynie gdy żywotność urządzenia jest niższa niż L80B10 w okresie gwarancji.
4. Realizacja uprawnień gwarancyjnych odbywać się będzie po przedstawieniu dowodu zakupu urządzenia.
5. Za naprawę gwarancyjną uznaje się usunięcie wad i usterek powstałych na skutek błędów produkcyjnych lub wad materiałowych.
6. Wymiana lub naprawa urządzenia nie oznacza, że okres jego gwarancji jest liczony od nowa.
7. W przypadku braku możliwości wymiany urządzenia na ten sam model z powodu wycofania danego modelu z oferty lub braku jego dostępności, INCOTEX POLSKA Sp. z o.o. może wymienić urządzenie na inny model o podobnej charakterystyce, który może nieznacznie różnić się wzorem i właściwościami od pierwotnego urządzenia.
8. Odpowiedzialność gwarancyjna zostaje wyłączona w przypadku stwierdzenia:
 - niezastosowania się do wytycznych i wymogów niniejszej instrukcji obsługi, a w szczególności w przypadku zainstalowania urządzenia niezgodnie z obowiązującymi przepisami lub w środowisku niezgodnym z warunkami niniejszej instrukcji,
 - uszkodzeń mechanicznych lub innych niezwiązanych z eksploatacją urządzenia,
 - uszkodzeń wynikłych na skutek zdarzeń losowych – przepięcia, prądy zwarciowe, skoki napięć, powódź, zalanie,
 - dokonywania nieautoryzowanych napraw oraz zmian konstrukcyjnych,
 - usunięcia tabliczki znamionowej urządzenia.
9. INCOTEX POLSKA Sp. z o.o. nie ponosi odpowiedzialności za straty finansowe lub inne następstwa cywilnoprawne spowodowane wystąpieniem wady w reklamowanym urządzeniu. W szczególności dotyczy to: utraty obrotu, zysku, możliwych korzyści oraz uszkodzeń mienia.
10. Gwarancja nie obejmuje kosztów instalacji - montażu i demontażu urządzenia.
11. W przypadku wykonania naprawy nie zakwalifikowanej jako gwarancyjna, klient pokrywa wszelkie koszty związane z naprawą.

Uwagi i reklamacje dotyczące produktu prosimy kierować do:

INCOTEX POLSKA Sp. z o.o., Al. Piłsudskiego 114, 05-260 Marki, e-mail: incotex@incotex.pl

<https://incotex.pl>

Ochrona środowiska



Oznakowanie wskazuje na konieczność selektywnego zbierania zużytego sprzętu elektrycznego i elektronicznego.

Po zakończeniu okresu użytkowania produktu należy go oddać do odpowiedniego punktu zbiórki zużytego sprzętu elektrycznego i elektronicznego.

INSTRUKCJA OBSŁUGI LAMP HIGH BAY LED UFO SERIA HVB-P2



RoHS



Dystrybutor:

INCOTEX POLSKA Sp. z o.o.
Al. Piłsudskiego 114; 05-260 Marki
e-mail: incotex@incotex.pl;
<https://incotex.pl>

Wyprodukowano w Chinach

Przeznaczenie produktu

Produkt do zastosowań profesjonalnych i/lub inwestycyjnych.

Lampa jest przeznaczona do oświetlenia hal magazynowych, produkcyjnych i wystawowych, obiektów handlowych.

Lampa może być stosowana wewnątrz i na zewnątrz pomieszczeń.

Lampa jest wyposażona w źródło światła typu diody LED.

Lampa posiada uchwyt mocujący umożliwiający montaż sufitowy.

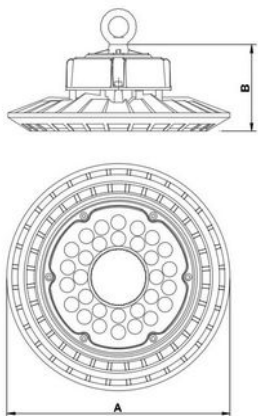
Parametry techniczne

- Napięcie zasilania: AC 220-240V / 50/60Hz
- Diody LED: EPISTAR SMD 2835
- Efektywność: do 120 lm/W
- Współczynnik mocy: $\geq 0,9$
- Stopień ochrony: IP65
- Stopień odporności: IK04
- Klasa ochrony przed porażeniem elektrycznym: I
- Żywotność lampy: 30.000h
- CRI: $R_a \geq 80$
- Zakres temperatur pracy: - 20°C do + 40°C
- Materiał obudowy: aluminium + PC
- Kolor obudowy: czarny.

Model	Moc, W*	Strumień świetlny, lm*	Kąt rozsyłu	Temp. Barwowa, K
HVB100W-P2	100	10000	90°	4000/5000/6000
HVB150W-P2	150	18000	90°	4000/5000/6000
HVB200W-P2	200	24000	90°	4000/5000/6000

*w tabeli podano moc znamionową i znamionowy strumień świetlny

Wymiary



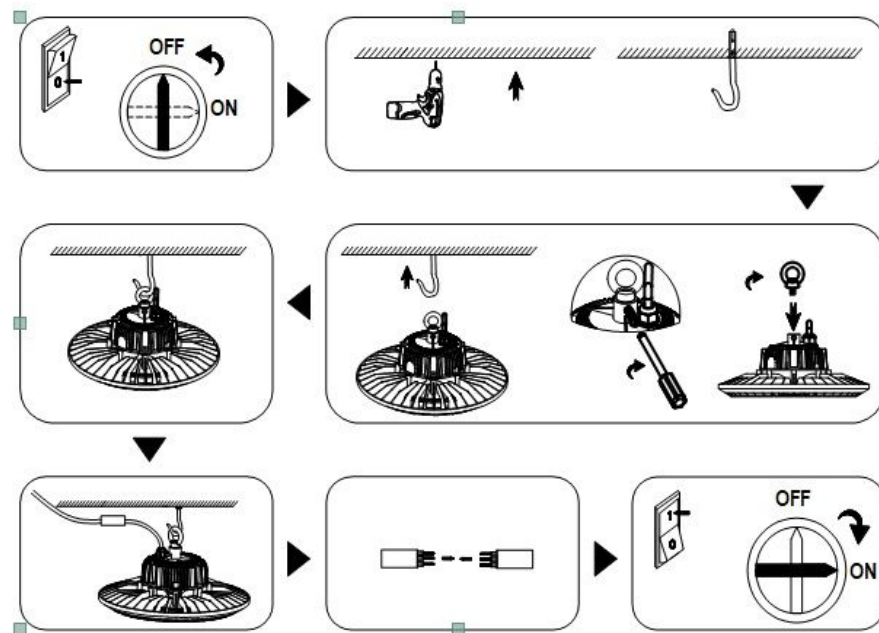
Model	A (mm)	B (mm)
HVB100W-P2	230	115
HVB150W-P2	290	115
HVB200W-P2	345	115

Instrukcje bezpieczeństwa

Przed przystąpieniem do montażu zapoznaj się z instrukcją. Montaż powinna wykonać osoba posiadająca odpowiednie uprawnienia. Wszelkie czynności należy wykonywać przy odłączonym zasilaniu. Należy zachować szczególną ostrożność. Wyrób posiada przewód ochronny. Brak podłączenia przewodu ochronnego grozi porażeniem prądem elektrycznym. Nie wpatrywać się w wiązkę światła diod LED. Wyrób nie można użytkować w miejscu, w którym panują niekorzystne warunki otoczenia np. woda, pył, wilgoć, wibracje, atmosfera wybuchowa, opary lub wyziewy chemiczne itp.

Montaż lampy

1. Przed montażem lub demontażem upewnij się czy zasilanie jest wyłączone.
2. Zamocować do sufitu hak mocujący o odpowiedniej wytrzymałości (hak mocujący nie jest dołączony).
3. Przykręcić uchwyt mocujący do lampy i zawiesić lampę na haku.
4. Podłączyć przewody do sieci zasilającej AC 220-240V, 50/60Hz. Napięcie w sieci zasilającej nie może przekraczać podanego zakresu. Oznaczenia przewodów: brązowy lub czarny „L”, niebieski lub biały „N”, żółto-zielony lub zielony „GND”. Zabezpieczyć kostkę połączeniową przewodów przy pomocy osłony o wymaganym stopniu ochrony.
5. Włączyć zasilanie.



Konserwacja

Konserwację wykonywać przy odłączonym zasilaniu po wystygnięciu lampy.

Zaleca się okresowe 1-2 razy w roku przeprowadzanie czynności konserwacyjnych, w tym skontrolowanie poprawnej pracy styków i oczyszczenie lampy.

Produkt należy czyścić miękką szmatką – suchą lub lekko zwilżoną. Nie używać przedmiotów ostrych lub szorujących oraz chemicznych środków czyszczących.